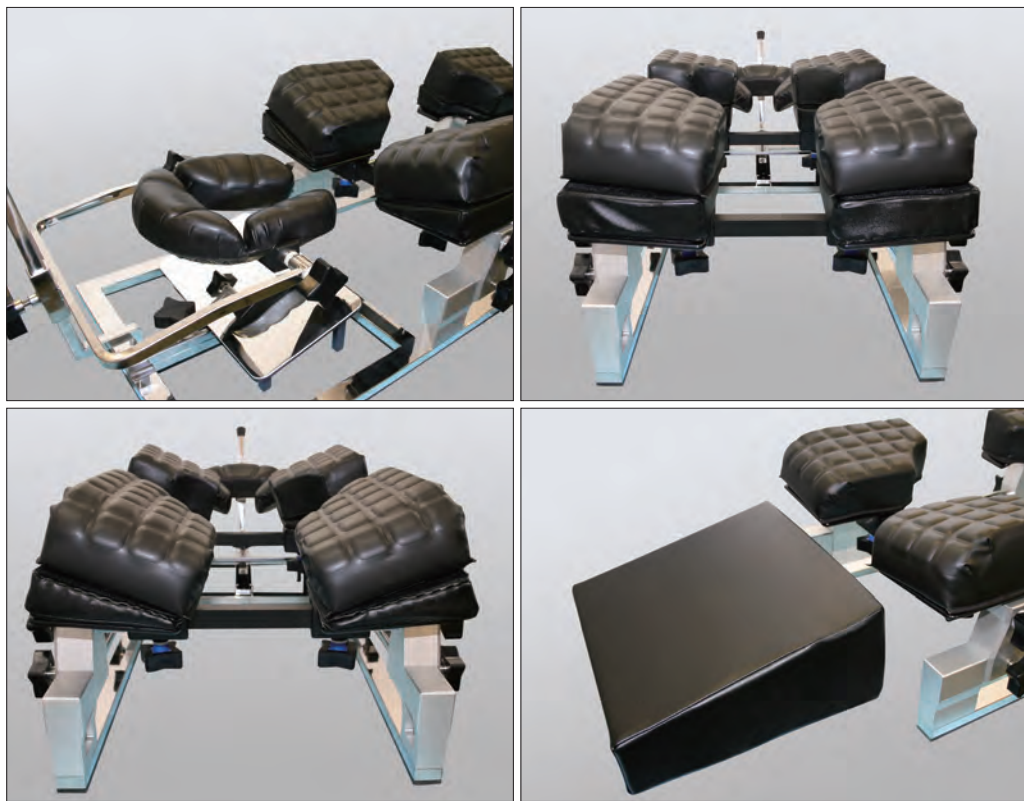


LT シリーズ アクセサリー

LT SERIES ACCESSORIES



株式会社 イソメディカルシステムズ

ラインナップ



ヘッドレスト

従来の顎部分の補強バーを無くすことで体位変換の際に挿管チューブの抜き差しが不要になりました。

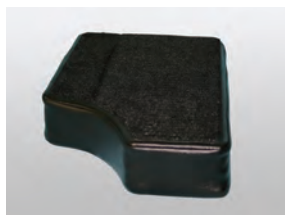
対応機種：LT-600、LT-700



脊椎フレーム用ミラーアタッチメント

術中に患者の眼球付近や挿管チューブ付近の確認をミラー越しでおこなえます。

対応機種：LT-600、LT-700



四点支持プレート用スペーサー フラット40mm

体の大きい患者のオペの際に使用します。四点支持プレートの幅調整のためにあるプラスチックスライドバーと患者の腹部の距離をつくります。四点支持プレートと四点支持マットの間に挟み込んで使用します。

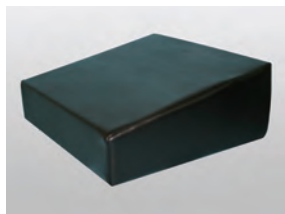
対応機種：LT-200、LT-300、LT-600、LT-700、LT-1000



四点支持プレート用スペーサー 15°

四点支持マットに傾斜をつけたい際に使用します。四点支持プレートと四点支持マットの間に挟み込んで使用します。

対応機種：LT-200、LT-300、LT-600、LT-700、LT-1000



フェイスピロー

馬蹄型ヘッドレストや固定ピンによる頭部固定器を使用しない際に枕として頭をおきます。

対応機種：LT-200、LT-300、LT-1000

仕様

| 品番 | 商品名 | 規格 |
|--------------|-------------------|--------------------------|
| 1-501-001-11 | 脊椎フレーム用ヘッドレスト | |
| 1-501-000-36 | フェイスピロー | 縦 330mm×横 300mm×高さ 130mm |
| 1-501-000-40 | 四点支持プレート用スペーサー | フラット40mm 右胸部・左腰部用 |
| 1-501-000-41 | 四点支持プレート用スペーサー | フラット40mm 左胸部・右腰部用 |
| 1-501-000-42 | 四点支持プレート用スペーサー | 15° 右胸部・左腰部用 |
| 1-501-000-43 | 四点支持プレート用スペーサー | 15° 左胸部・右腰部用 |
| 1-501-000-46 | 脊椎フレーム用ミラーアタッチメント | 15° 傾斜 |



製造販売元

株式会社 **イソメディカルシステムズ**

〒277-0863 千葉県柏市豊四季 495-14

TEL 04(7141)4021 FAX 04(7141)4022

URL: <http://www.isomed.co.jp/>

脊椎外科用手術フレーム 品目届出番号:12B1X10016000059

脊椎フレーム用ミラーアタッチメント 品目届出番号:12B1X10016000078