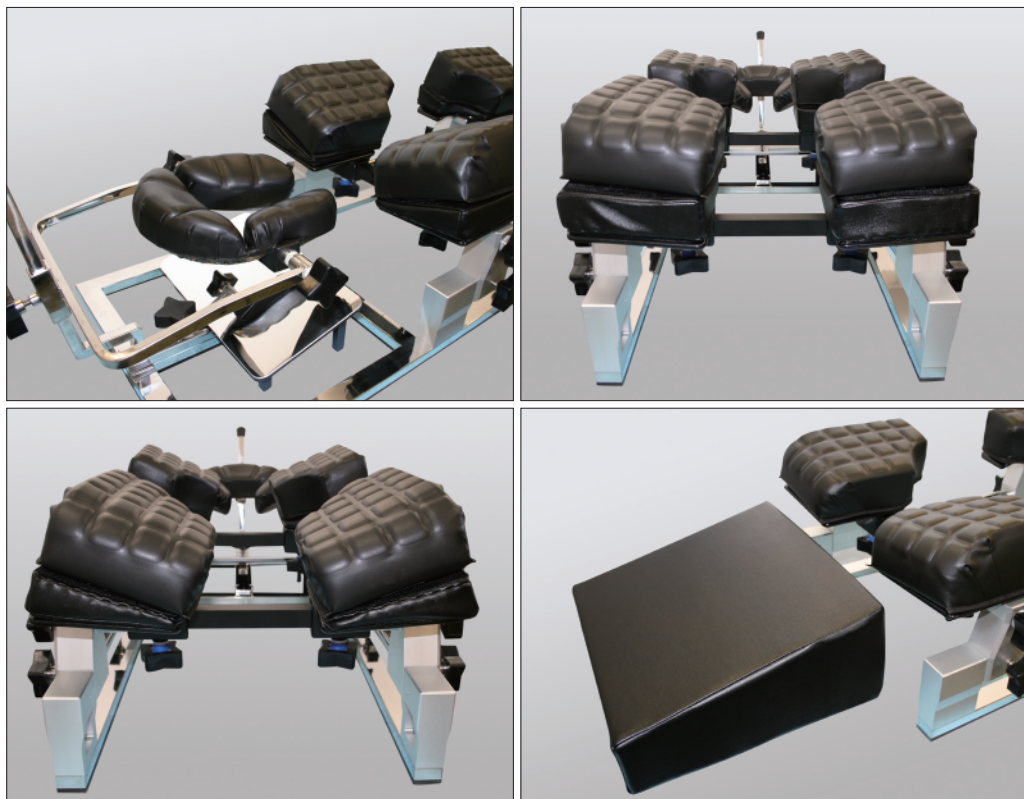


# LT シリーズ アクセサリー

## LT SERIES ACCESSORIES



株式会社 イソメディカルシステムズ

## ラインナップ



### ヘッドレスト

従来の顎部分の補強バーを無くすことで体位変換の際に挿管チューブの抜き差しが不要になりました。

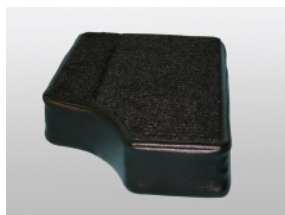
対応機種：LT-600、LT-700



### 脊椎フレーム用ミラーアタッチメント

術中に患者の眼球付近や挿管チューブ付近の確認をミラー越しでおこなえます。

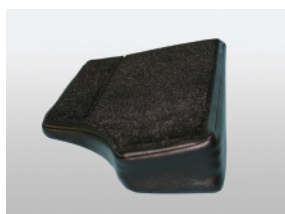
対応機種：LT-600、LT-700



### 四点支持プレート用スペーサー フラット40mm

体の大きい患者のオペの際に使用します。四点支持プレートの幅調整のためにあるプラスチックスライドバーと患者の腹部の距離をつくります。四点支持プレートと四点支持マットの間に挟み込んで使用します。

対応機種：LTシリーズ、KMPシリーズ



### 四点支持プレート用スペーサー 15°

四点支持マットに傾斜をつけたい際に使用します。四点支持プレートと四点支持マットの間に挟み込んで使用します。

対応機種：LTシリーズ、KMPシリーズ



### 四点支持プレート用スペーサー 後弯17°

四点支持マットで患者に後弯をつけたい際に使用します。四点支持プレートと四点支持マットの間に挟み込んで使用します。

対応機種：LTシリーズ、KMPシリーズ

## 仕様

品番	商品名	規格
1-501-001-11	脊椎フレーム用ヘッドレスト	
1-501-000-40	四点支持プレート用スペーサー	フラット40mm 右胸部・左腰部用
1-501-000-41	四点支持プレート用スペーサー	フラット40mm 左胸部・右腰部用
1-501-000-42	四点支持プレート用スペーサー	15°右胸部・左腰部用
1-501-000-43	四点支持プレート用スペーサー	15°左胸部・右腰部用
1-501-000-46	脊椎フレーム用ミラーアタッチメント	15° 傾斜
1-501-000-48	四点支持プレート用スペーサー	後弯17°右胸部・左腰部用
1-501-000-49	四点支持プレート用スペーサー	後弯17°左胸部・右腰部用



製造販売元

株式会社 **イソメディカルシステムズ**

〒277-0863 千葉県柏市豊四季 495-14

TEL 04(7141)4021 FAX 04(7141)4022

URL: <http://www.isomed.co.jp/>

脊椎外科用手術フレーム 品目届出番号:12B1X10016000059

脊椎フレーム用ミラーアタッチメント 品目届出番号:12B1X10016000078