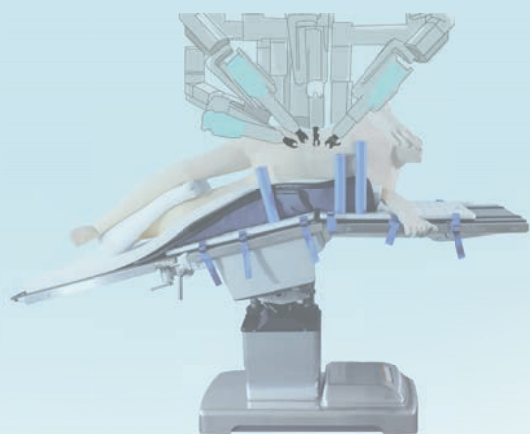


LALAH BOARD SYSTEM

側臥位用手術架台

ララーボードシステム

長さの異なる2種類のペグを組み合わせることで、直観的かつスピーディーな体位固定を可能にします。



■適応

- 根治的腎摘術
- 腎部分切除術
- 副腎摘除術
- 副腎部分摘除術
- 腎尿管全摘除術
- 腎盂形成術
- その他、側臥位手術一般

本製品特長

シンプルな構造

ペグを差し込むだけで体位固定が可能。
「組立」「分解」「収納」も容易です。

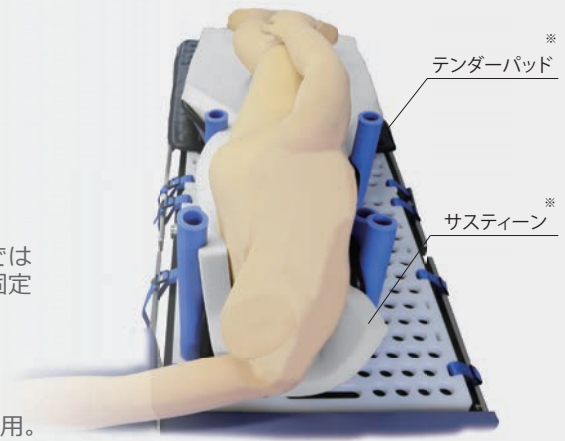


安定した固定力

通常の固定具による「点」の固定ではなく、ペグを支点とした「面」の固定を可能とします。

X線透視撮影可能

全てのパーツにX線透過性材料を使用。



※サステイーン、テンダーパッドは別売です

セッティング例



腎摘位

※アームレストは別売です

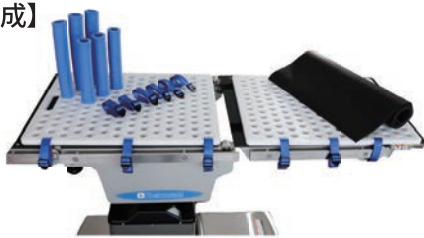


ロボット支援前立腺全摘出 (RARP)

仕様

品番	商品名	規格
1-501-017-10	ララーボードシステム	スタンダードセット

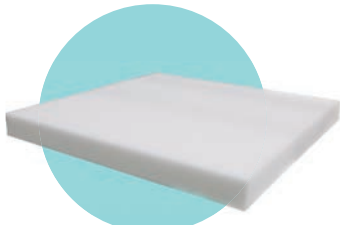
【構成】



品番	商品名	規格	数量
1-501-017-11	ララーボード	600mm×480mm×17mm	2
1-501-017-12	ララーペグロング	φ25mm×265mm	3
1-501-017-13	ララーペグショート	φ25mm×215mm	3
1-501-017-14	シリコンスポンジ	φ25mm×φ45mm×270mm 青	3
1-501-017-15	シリコンスポンジ	φ25mm×φ45mm×220mm 青	3
1-501-017-16	ララーボード用固定ベルト	ベルト幅25mm	12
1-350-900-50	Yシート	横60cm×縦120cm×厚み5mm	1

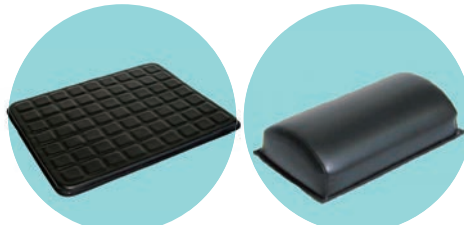
アクセサリー (別売)

※詳細は各製品のカタログをご覧ください



マルチユース・シート「サステイーン」

通気性・通湿性に優れた肌触りのよいシート。
身体を優しく包み、理想的な体位を実現します。
※サイズバリエーション:5種類 (5/10/20/30/40mm)



体圧分散パッド「テンダーパッド」

医療・介護の分野で世界的に高い評価を受けている
超柔軟性素材 EXGEL® を使用した医療用パッド
です。
※EXGEL®は(株)加地の登録商標です。



フレキシブルに動く「アームレスト」

使いやすさと強固な固定を兼ねそろえた手台。
プレートとアームが自在に動くので、最適なポジショニングを容易に短時間で行えます。



製造販売元

株式会社 **イソメディカルシステムズ**

本社 〒101-0051 東京都千代田区神田神保町3-2-8

問合せ先 〒277-0863 千葉県柏市豊四季495-14

TEL 04 (7141) 4021 FAX 04 (7141) 4022

URL: <https://www.isomed.co.jp/>

品目届出番号: 12B1X10016000135



▲製品詳細サイト